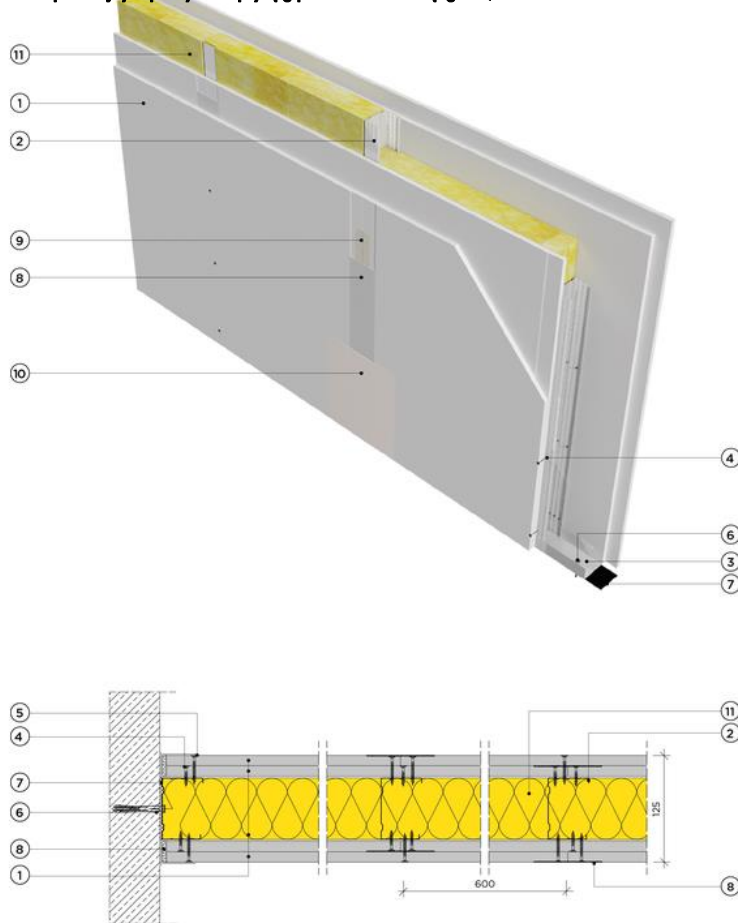


PROJEKTOWANE ŚCIANY G-K

Ściana działowa na konstrukcji z profili CW 75 i UW 75
z podwójnym poszyciem płytą gipsowo-kartonową gr. 12,5 mm



- 1- PŁYTA G-K
- 2- CW75
- 3- UW75
- 4- WKRETY 3,5X25 MM
- 5- WKRETY 3,5X35 MM
- 6- KOŁEK WBIJANY 6X40MM
- 7- TAŚMA USZCZELNIAJĄCA PIANKOWA SZER. 70 MM GR. 3 MM
- 8- MASA SZPACHLOWA
- 9- TAŚMA SPOINOWA SZKLANA
- 10- MASA SZPACHLOWA
- 11- WEŁNA MINERALNA SZKLANA

W pomieszczeniach jak kuchnia i łazienka należy zamontować do stelarza płyty g/k o podwyższonej odporności na wilgoć (zielone), natomiast w pokojach i korytarzach płyty g/k standardowe (białe).

UWAGA:

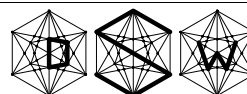
- Przed przystąpieniem do robót budowlanych wszystkie wymiary należy zweryfikować na budowie.
- Wszystkie prace należy prowadzić zgodnie ze sztuką budowlaną, wiedzą techniczną oraz obowiązującymi przepisami techniczno-budowlanymi.
- Wszystkie materiały budowlane powinny posiadać atesty dopuszczające do stosowania w budownictwie i powinny być stosowane zgodnie z zaleceniami.
- Projekt budowlano-wykonawczy architektoniczny rozpatrywać łącznie z projektami branżowymi konstrukcji i instalacji.
- Ostateczny dobór kolorystyki wszystkich elementów pod ścisłym nadzorem projektanta.
- W razie jakichkolwiek niejasności należy skontaktować się z projektantem. Wszelkie odstępstwa i zmiany w projekcie wymagają aprobaty projektanta.



PROJEKT
WYKONAWCZY

DSW PROJEKT SP. Z O.O.

adres: ul. Św. Barbary 14/36, 41-516 Chorzów
e-mail: dsw@dswprojekt.pl
telefon: 736 249 068
strona: dswprojekt.pl



TEMAT:
TERMOMODERNIZACJA, PRZEBUDOWA I REMONT WRAZ Z PRZEBUDOWĄ INSTALACJI WEWN. GAZU
BUDYNKU PLACÓWKI OŚWIATOWEJ- MIEJSKA SZKOŁA PODSTAWOWA NR 11 W PIEKARACH ŚLĄSKICH

OBIEKT:
MIEJSKA SZKOŁA PODSTAWOWA NR 11 W PIEKARACH ŚLĄSKICH
41-940 PIEKARY ŚLĄSKIE UL. ŚLĄSKA 8

INWESTOR:
GMINA PIEKARY ŚLĄSKIE
Z SIEDZIBĄ W PIEKARACH ŚLĄSKICH, 41-940 UL. BYTOMSKA 84

PROJEKTANCI:			
proj. główny	branża architektonicznej	MGR INŻ. ARCH. LESZEK FUCIŃSKI	upr. nr 55/10/SŁOKK/II
spr.	branża architektonicznej	MGR INŻ. ARCH. MARTA SMOŁKA	upr. nr 20/SŁOKK/2016
proj.	branża konstrukcyjnej	MGR INŻ. DOROTA SETLAK-WRÓBLEWICZ	upr. nr SLK/2416/POOK/08
spr.	branża konstrukcyjnej	MGR INŻ. JUSTYNA MROZEK	upr. nr SLK/5945/PBKb/17

TEMAT RYSUNKU:

DETAL
WYKONAWCZY 10:
PROJ. ŚCIANA G-K
W
POMIESZCZENIACH
MOKRYCH

FAZA:
PROJEKT
WYKONAWCZY

DATA:	NR RYS.
GRUDZIEŃ 2023	A - 35
SKALA:	NR STR.
1:10	